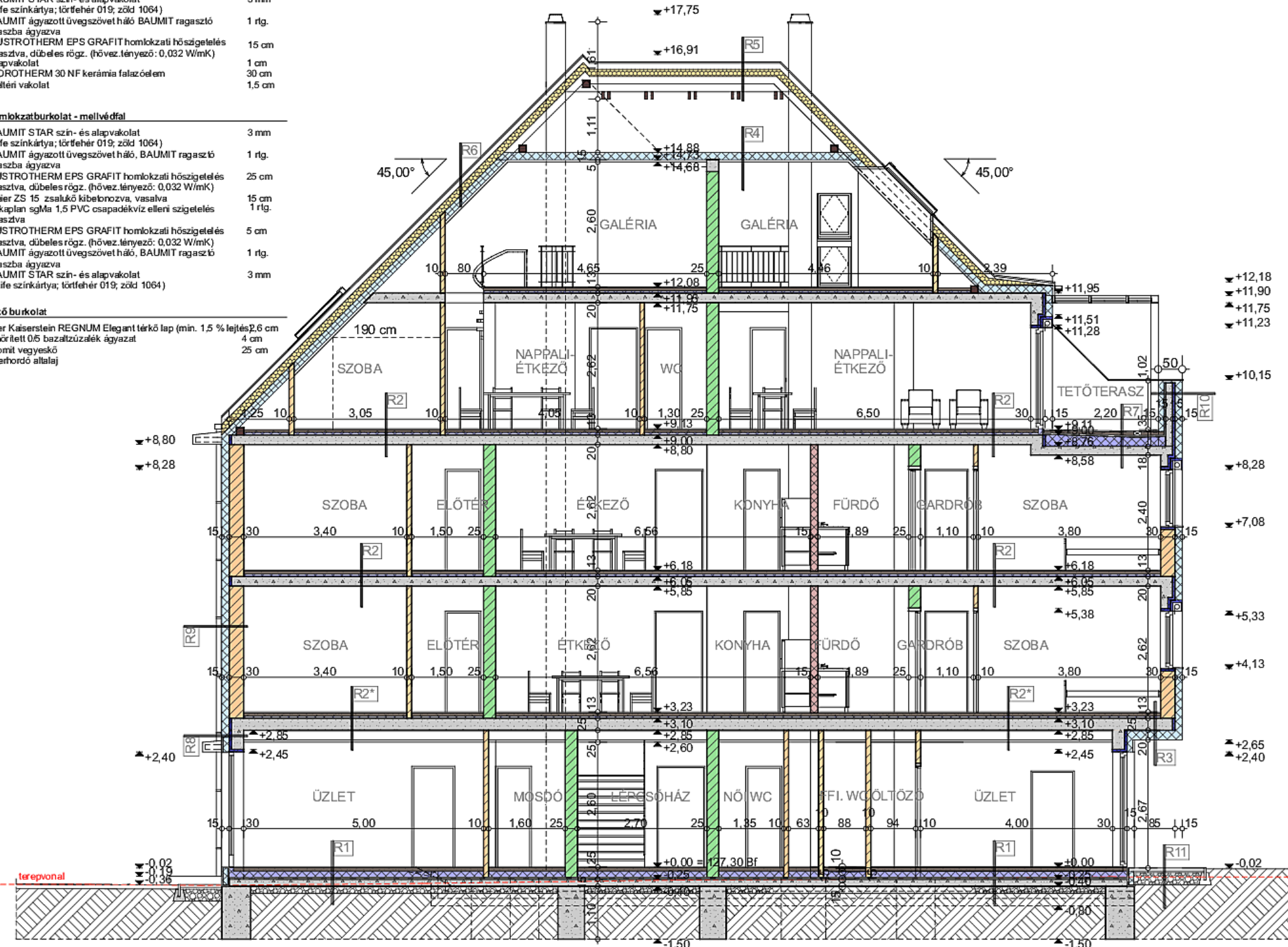


RÉTEGRENDEK

<b>R1 talajon fekvő padló (talajvíznyomásra méretezve)</b>	
- kerámia vagy kőlap burkolat ragasztva	1,5 cm
- Padlapon önterülő aljzatkiegénylítő	0,5-1 cm
- aljzatbeton	7 cm
- PE fólia technológiai szigetelés	1 rtg.
- AJUSTROTHERM AT-100 lépéshangszigetelő lemez (hővez.tényező: 0,037 W/mK)	30 cm
- statikailag méretezett vasbeton ellenszerkezet	20 cm
- szigetelést védő és elválasztó szerelőbeton	5 cm
- ICOPAL E-G 4 FK módifikált bitumenes vastaglemez talajvíznyomás elleni szigetelés teljes felületen	2 rtg.
- lángholtvasztásos rögzítéssel ragasztva	
- pometesítés utáni Villás Pomex Rapid felületi kellősítés	1 rtg.
- vasalt aljzatbeton	10 cm
- tömörített kavicságyazat (szívógó rendszerrel)	25 cm
- talaj	
*Vizes helyiségekben 1 rtg. MAPEGUM WPS folyékony kent fólia szigetelés készül a burkolat alatti rétegben	
<b>R2 közbenső födém</b>	
- kerámia burkolat ragasztva	1,5 cm
- vagy laminált parketta Polfoam alátét lemezzel	
- Padlapon önterülő aljzatkiegénylítő	0,5-1 cm
- aljzatbeton	6 cm
- PE fólia technológiai szigetelés	1 rtg.
- AJUSTROTHERM AT-L2 lépéshangszigetelő lemez (hővez.tényező: 0,044 W/mK)	5,0 cm
- méretezett teherfordó monolit vasbeton lemez	20 cm
- kiegyenlítő glettelés	2 rtg.
- belső disperziós festés	2-3 rtg.
*Vizes helyiségekben 1 rtg. MAPEGUM WPS folyékony kent fólia szigetelés készül a burkolat alatti rétegben	
<b>R2' közbenső födém (üzletek feletti födém)</b>	
- kerámia burkolat ragasztva	1,5 cm
- vagy laminált parketta Polfoam alátét lemezzel	
- Padlapon önterülő aljzatkiegénylítő	0,5-1 cm
- aljzatbeton	6 cm
- PE fólia technológiai szigetelés	1 rtg.
- AJUSTROTHERM AT-L2 lépéshangszigetelő lemez (hővez.tényező: 0,044 W/mK)	5,0 cm
- méretezett teherfordó monolit vasbeton lemez	25 cm
- légrés (közötte: a villamosági és gépészeti vezetékek, szerelvények, rejtett világítás elvezetése)	min.20 cm
- szerelt függesztett Knauf álmennyezeti rendszer	1 rtg.
<b>R3 külső térrel érintkező födém</b>	
- kerámia burkolat ragasztva	1,5 cm
- vagy laminált parketta Polfoam alátét lemezzel	
- Padlapon önterülő aljzatkiegénylítő	0,5-1 cm
- aljzatbeton	6 cm
- PE fólia technológiai szigetelés	1 rtg.
- AJUSTROTHERM AT-L2 lépéshangszigetelő lemez (hővez.tényező: 0,044 W/mK)	5,0 cm
- méretezett teherfordó monolit vasbeton lemez	20, 25 cm
- kiegyenlítő glettelés	2 rtg.
- AJUSTROTHERM EPS GRAFIT homlokzati hőszigetelés ragasztva, dübeles rögz. (hővez.tényező: 0,032 W/mK)	15 cm
- BAUMIT Open ragasztó tapasz	1 rtg.
- BAUMIT ágyazott üvegszövet háló	1 rtg.
- BAUMIT Nanopor öntesztülő szín- és alapvakolat (Nanopor Life színrakártya; törtfehér 019; zöld 1064)	3 mm
<b>R4 zárófödém</b>	
- 2 x 5/15-ös fogópár, közöttük tűzgátló festéssel kezelt IPE acélkeret	
- ISOVER UNIROL PLUS 150 üvegyapot filó hőszigetelés	15 cm
- tűzvédelmi osztály: A1	
- párazáró fólia, csatlakozás hézagmentesen lapolva	1 rtg.
- KNAUF FIREBOARD (FB) 12,5 mm-es tűzgátló gipszkarton burkolat	5 cm
- 5/5-ös lécváz közötti elektromos berendezések, szerelvények, vezetések	
- KNAUF FIREBOARD (FB) 12,5 mm-es tűzgátló gipszkarton burkolat 50 cm lávszélességgel, Th= A2 EI 30	1 rtg.
- díszperziós festés	
<b>R5 magastető fedés - nem fűtött tér felett</b>	
- CREATON DOMINO páaszürke engőbozított letőfedés	45 °
- cseréplecezés a fedésnek megfelelő léctávolsággal	2,5 cm
- ellenlécezés	2,5 cm
- CREATON UNO szabadon fektetett fóliás paraáteresztő alátétlécjázat (sd<0,3 m) szarufákra fektetve	1 rtg.
- AJUSTROTHERM GRAFIT Manzárd hőszigetelés (hővez.tényező: 0,030 W/mK)	15 cm
- 10/15 szarufa (láng, rovar- és gombamentesítő szerrel kezelve)	15 cm
<b>R6 magastető fedés - fűtött tér felett</b>	
- CREATON DOMINO páaszürke engőbozított letőfedés	45 °
- cseréplecezés a fedésnek megfelelő léctávolsággal	2,5 cm
- ellenlécezés 7,5/10	10 cm
- CREATON UNO szabadon fektetett fóliás paraáteresztő alátétlécjázat (sd<0,3 m) szarufákra fektetve	1 rtg.
- Austrotherm Grafit Manzárd hőszigetelés (hővez.tényező: 0,030 W/mK)	15 cm
- 10/15 szarufa (láng, rovar- és gombamentesítő szerrel kezelve), közle méretezett, tűzgátló festéssel kezelt acélkeret	15 cm
- ISOVER UNIROL PLUS 150 üvegyapot filó hőszigetelés (hővez.tényező: 0,036 W/mK); Tűzvédelmi osztály: A1	
- párazáró fólia, csatlakozás hézagmentesen lapolva	1 rtg.
- KNAUF FIREBOARD (FB) 12,5 mm-es tűzgátló gipszkarton burkolat	5 cm
- 5/5-ös lécváz közötti elektromos berendezések, szerelvények, vezetések	
- KNAUF FIREBOARD (FB) 12,5 mm-es tűzgátló gipszkarton burkolat 50 cm lávszélességgel, Th= A2 EI 30	1 rtg.
- díszperziós festés	

<b>R7 lapostető zárófödém</b>	
- Leier Kaiserstein REGNUM Elegant térkő lap (min. 1,5 % lejtés)	2,6 cm
- bazalt zúz alakú ágyazó-szívógó réteg	4,0 cm
- elválasztó polipropilén filóréteg	1 rtg.
- Sikaplan SGMA 1,5 PVC csapadékvíz elleni szigetelés (széléken mechanikai rögz.)	1 rtg.
- Sika S-Felt A 300 alátét-elválasztó polipropilén filóréteg (300 g/m <sup>2</sup> gőznyomást kiegyenlítő)	1 rtg.
- BAUDER PIR FA hőszigetelés (hővez. tényező: 0,022 W/mK)	9 cm
- BAUDER PIR T lejtésbe vágott hőszigetelés min. 2,5 % lejtéssel (hővez.tény.: 0,026 W/mK)	2-10 cm
- méretezett teherfordó monolit vasbeton födém	18 cm
- kiegyenlítő glettelés	2 rtg.
- belső disperziós festés	2-3 rtg.
<b>R8 homlokzatburkolat (kőburkolatos)</b>	
- TRAVERTIN típusú oszított fagyálló kőburkolat ragasztva	~3 cm
- ágyazott üvegszövet háló, hálón keresztűli fémszeges dübelrögzítéssel	1 rtg.
- AJUSTROTHERM EXPERT FIX hőszigetelés ragasztva dübeles rögzítéssel (hővez.tényező: 0,033 W/mK)	15 cm
- alapvakolat	1 cm
- POROTHERM 30 NF kerámia falazóelem	30 cm
- beltéri vakolat	1,5 cm
<b>R9 homlokzatburkolat (vakolót)</b>	
- BAUMIT STAR szín- és alapvakolat (Life színrakártya; törtfehér 019; zöld 1064)	3 mm
- BAUMIT ágyazott üvegszövet háló BAUMIT ragasztó tapaszba ágyazva	1 rtg.
- AJUSTROTHERM EPS GRAFIT homlokzati hőszigetelés ragasztva, dübeles rögz. (hővez.tényező: 0,032 W/mK)	15 cm
- alapvakolat	1 cm
- POROTHERM 30 NF kerámia falazóelem	30 cm
- beltéri vakolat	1,5 cm
<b>R10 homlokzatburkolat - mellvédfal</b>	
- BAUMIT STAR szín- és alapvakolat (Life színrakártya; törtfehér 019; zöld 1064)	3 mm
- BAUMIT ágyazott üvegszövet háló, BAUMIT ragasztó tapaszba ágyazva	1 rtg.
- AJUSTROTHERM EPS GRAFIT homlokzati hőszigetelés ragasztva, dübeles rögz. (hővez.tényező: 0,032 W/mK)	25 cm
- Leier ZS 15 szalukó kibetonzva, vasalva	15 cm
- Sikaplan sgMa 1,5 PVC csapadékvíz elleni szigetelés ragasztva	1 rtg.
- AJUSTROTHERM EPS GRAFIT homlokzati hőszigetelés ragasztva, dübeles rögz. (hővez.tényező: 0,032 W/mK)	5 cm
- BAUMIT Open ragasztó tapasz	1 rtg.
- BAUMIT STAR szín- és alapvakolat (Life színrakártya; törtfehér 019; zöld 1064)	3 mm
<b>R11 térkő burkolat</b>	
- Leier Kaiserstein REGNUM Elegant térkő lap (min. 1,5 % lejtés)	2,6 cm
- tömörített 0,5 bazaltzúzalék ágyazat	4 cm
- dolomit vegyeskő	25 cm
- teherfordó álltalaj	



A-A METSZET M 1: 100